

POLICIE ČESKÉ REPUBLIKY
Krajské ředitelství policie Moravskoslezského kraje
Územní odbor Karviná
Dopravní inspektorát

Č.j.KRPT-54661/ČJ-2022-070306

Karviná 8. března 2022

Počet listů: 1
Přílohy: 3/3

DELTA Třinec, s.r.o.
1. Máje 500
739 60 Třinec

Stanovisko k projektové dokumentaci pro územní a stavební řízení

Policie České republiky, Krajské ředitelství policie Moravskoslezského kraje, územní odbor Karviná, dopravní inspektorát, jako dotčený orgán příslušný k uplatnění stanoviska k zajištění bezpečnosti a plynulosti provozu na pozemní komunikaci, po předložení žádosti ve věci:

„Chodník podél silnice II/648, Dolní Žukov“

n e m á n á m í t e k

- k vydání územního/stavebního povolení dle ustanovení § 16 zák. č. 13/1997 Sb., o pozemních komunikacích, v platném znění

Zpracoval: por. PhDr. Martin DYSZKIEWICZ
komisař

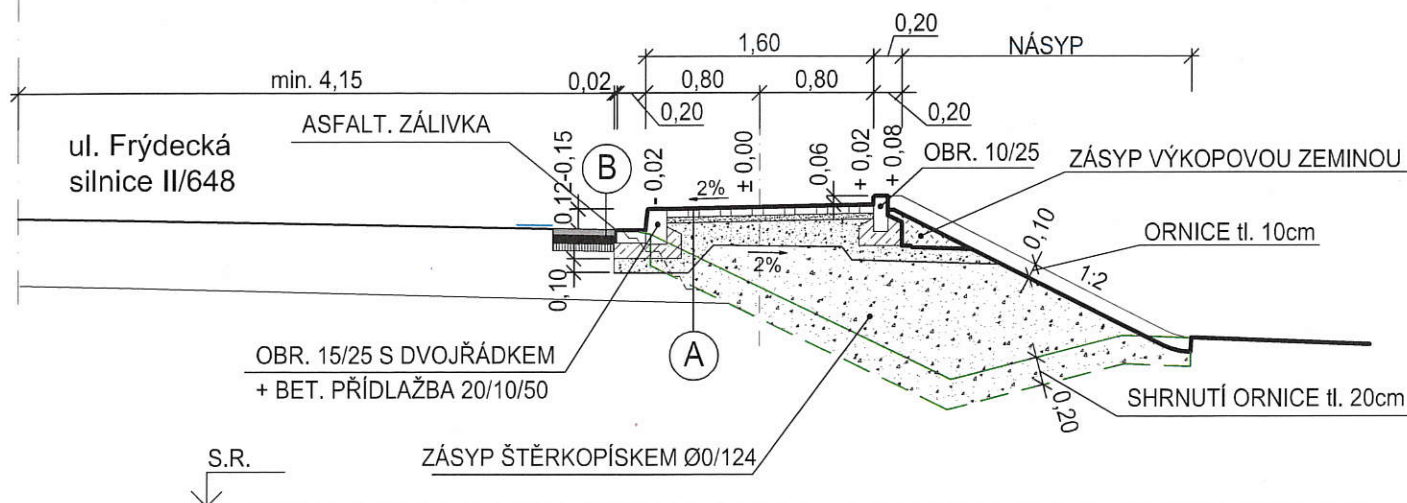
por. PhDr. Martin Dyszkiewicz
OEC: 303303

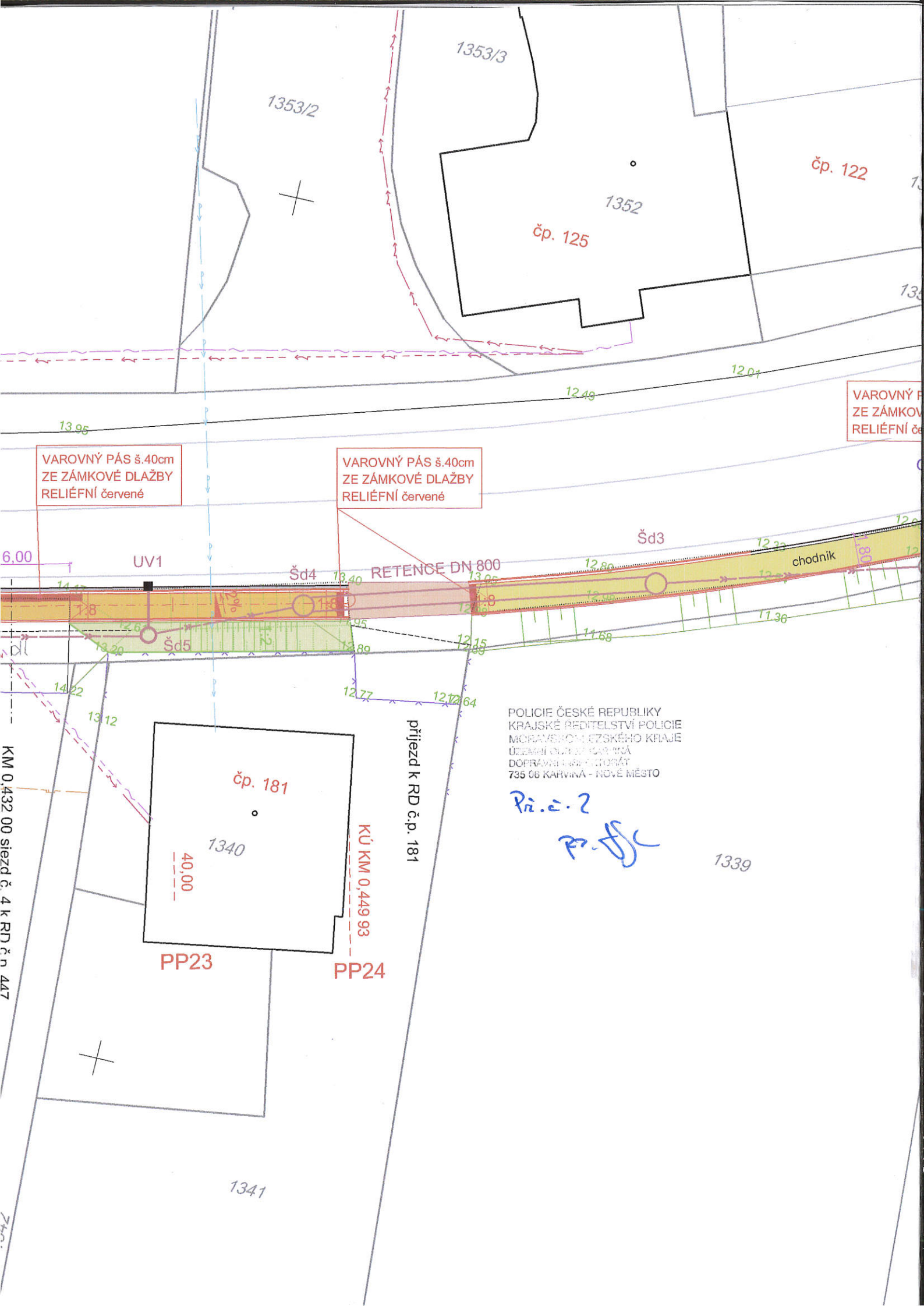

npor. Mgr. Daniel SEKANINA
vedoucí DI

(B)



Pr. c. 1
Rafik





$R1 = 2\,000\text{m}$

SKLONOVÉ POMĚRY

Pr.č. 3
POLICIE ČESKÉ REPUBLIKY
KRAJSKÉ ŘEDITELSTVÍ POLICIE
MORAVSKO-SLEZSKÉHO KRAJE
ÚJEDNĚNÍ M.Ú. 150/2014
DOPRACOVÁNÍ M.Ú. 150/2014
735 06 KARVINA - NOVÉ MĚSTO

ZÚ KM 0,000 00

KM 0,016 55

UV14

nástupiště zastávky BUS

-0,06% -0,8%

RŠ1

328,88

KM 0,025 00 - ZAČÁTEK ODVODŇOVACÍ PŘÍKOPY

KANALIZAČNÍ POTRUBÍ DN 150 od VPUSTI

1%